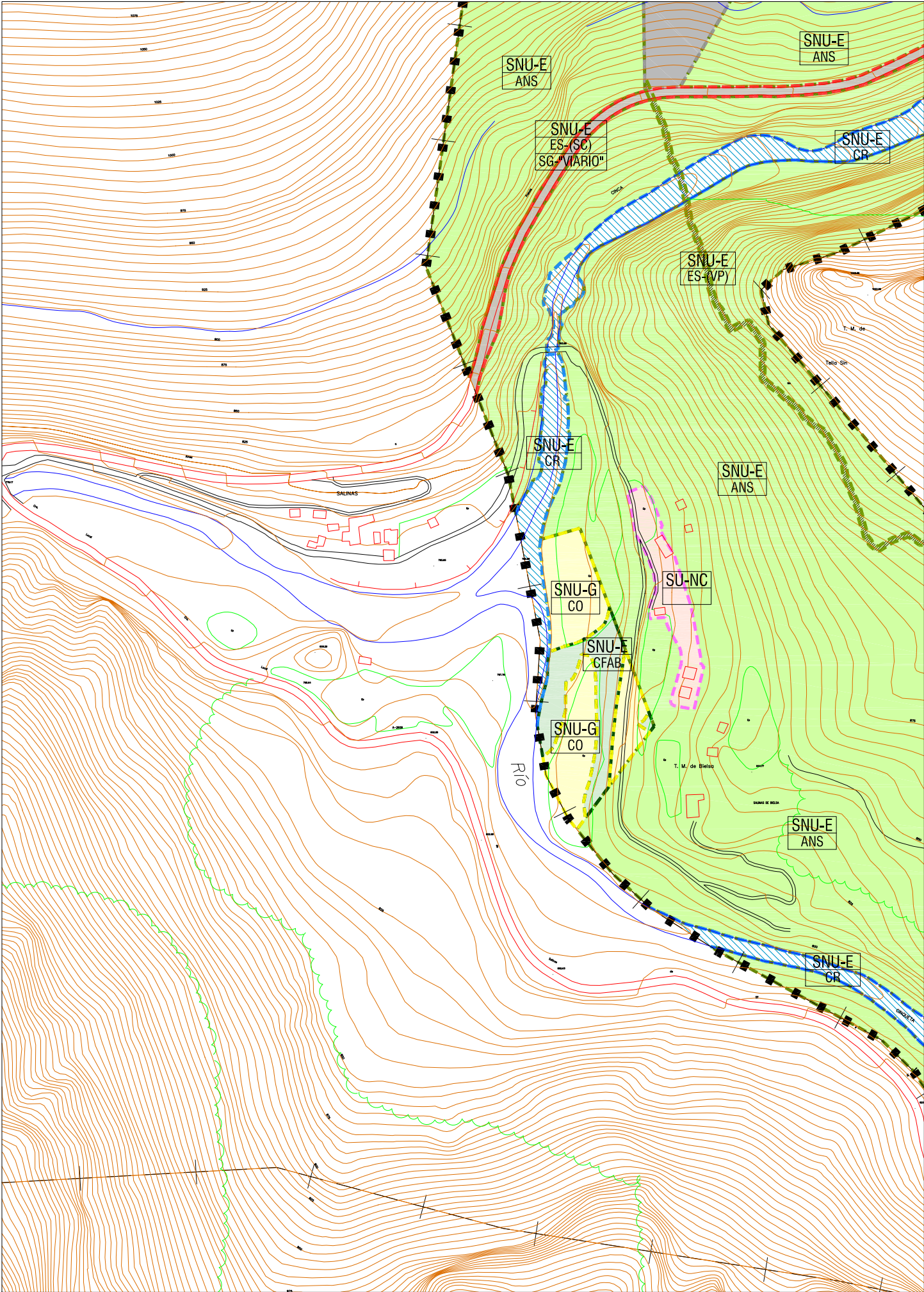


BIELSA - JAVIERRE

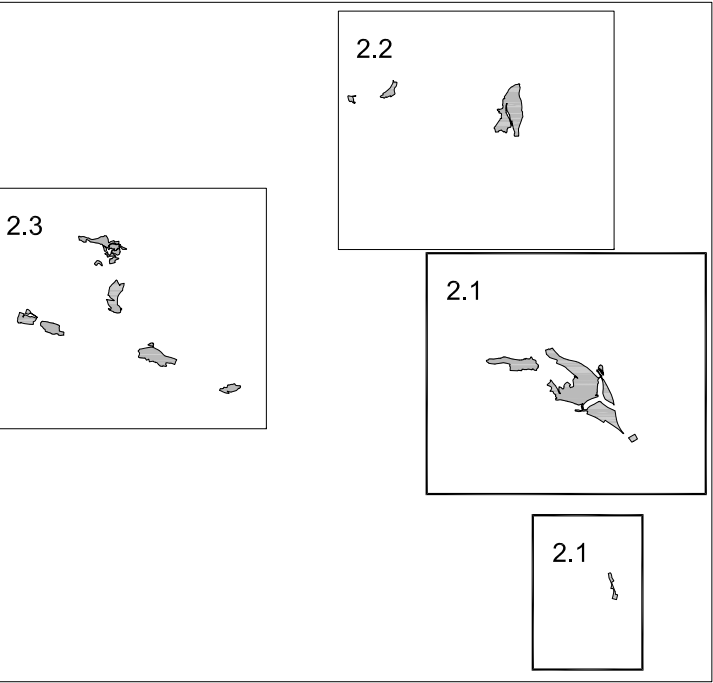


BARRIO DE SALINAS DE CINCA

SUELO URBANO	
	SU-C RESIDENCIAL
	SU-NC RESIDENCIAL
SUELO NO URBANIZABLE	
	SNU-G / CO
	SNU-G / CA
	SNU / SG
	SNU-E / CFAB
	SNU-E / CFAR
	SNU-E / ANS
	SNU-E / MUP
	SNU-E / SC
	SNU-E / VP
	SNU-E / CR

■ ■ ■ ■ ■ LIMITE TERMINO MUNICIPAL

ACRONIMOS	
SU-C	SUELO URBANO - CONSOLIDADO
SU-NC	SUELO URBANO - NO CONSOLIDADO
SNU-G / CO	SUELO NO URBANIZABLE - GENERICO (COMUN)
SNU-G / CA	SUELO NO URBANIZABLE - GENERICO (CAMPING)
SNU / SG	SUELO NO URBANIZABLE (SISTEMA GENERAL)
SNU-E / CFAB	SUELO NO URBANIZABLE - ESPECIAL (CUBIERTA FORESTAL ARBOREA)
SNU-E / CFAR	SUELO NO URBANIZABLE - ESPECIAL (CUBIERTA FORESTAL ARBUSTIVA)
SNU-E / ANS	SUELO NO URBANIZABLE - ESPECIAL (AREAS NATURALES SINGULARES)
SNU-E / MUP	SUELO NO URBANIZABLE - ESPECIAL (MONTES DE UTILIDAD PUBLICA)
SNU-E / SC	SUELO NO URBANIZABLE - ESPECIAL (SISTEMA DE COMUNICACIONES)
SNU-E / VP	SUELO NO URBANIZABLE - ESPECIAL (VIAS PECUARIAS)
SNU-E / CR	SUELO NO URBANIZABLE - ESPECIAL (CAUCES Y RIBERAS)
SG	SISTEMA GENERAL



22057DRNPGOUBIELSA  
PLAN GENERAL DE ORDENACION URBANA  
DE BIELSA  
- DOCUMENTO REFUNDIDO -  
AYUNTAMIENTO DE BIELSA  
PLAZA DEL MAYOR, s/nº - 22350 BIELSA (HUESCA)  
NUCLEO: BIELSA - JAVIERRE y BARRIO SALINAS DE CINCA  
PLANO DE ORDENACION  
CLASIFICACION DEL SUELO

EQUIPO REDACTOR:  
J.A. LORENTE y Asociados,  
arquitectura y urbanismo, S.L.P.  
JOSE ANTONIO LORENTE  
arquitecto  
INIGO LORENTE RIVEROLA  
arquitecto

Escala: 1/5.000  
0 50 100 150 200 250m

N

febrero 2022